



Nintex® Workflow for SharePoint®

SharePoint上のビジネス処理を 簡単・迅速に自動化

Nintex Workflow for SharePointは、Microsoft SharePointプラットフォームにドラッグ&ドロップタイプのワークフローデザイナー、優れた接続性、その他の拡張機能を加えます。それにより、簡単な休暇申請処理から、複数の外部アプリケーション、クラウドサービス、データソースにまたがる複雑な統合プロジェクトまで、ビジネスユーザー・ITプロフェッショナルともに、ビジネス処理の自動化が簡単・迅速に行えるようになります。

簡単・迅速に

コードに頼らない描画によるデザイン
直観的で使い勝手が良いブラウザーベースのドラッグ&ドロップタイプのワークフローデザイナーにより、あらゆるSharePointユーザーが数分間で処理を自動化できます。

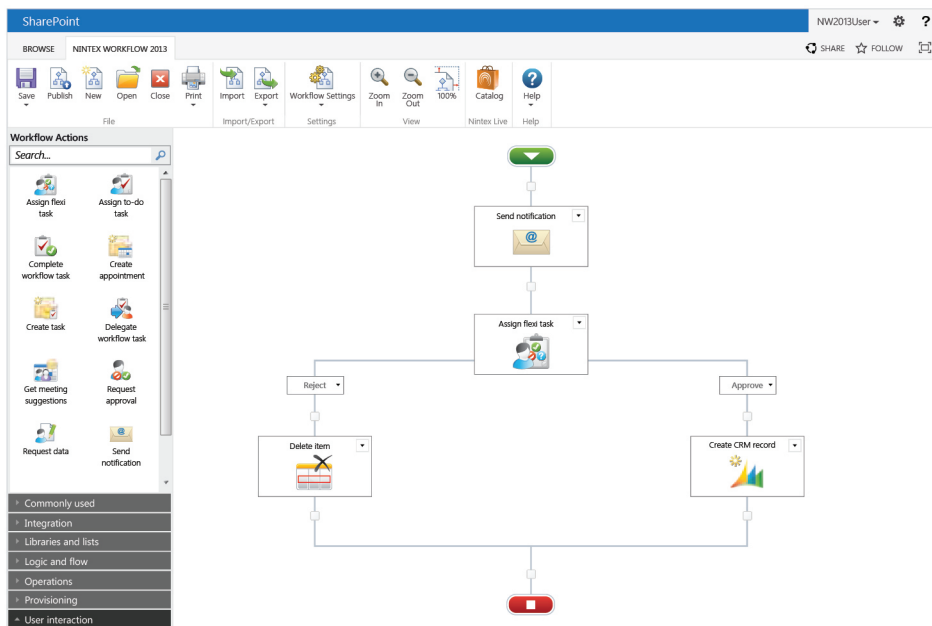
SHAREPOINT上での構築

機能の向上で賢い投資を
シンプルな展開と管理でSharePointへの投資を保護し、インフラストラクチャーの追加やクライアントソフトへの出費を回避できます。

接続性の良さ

システム・クラウドとの統合

Nintex Workflow for SharePointなら、Office 365、外部システム、Exchange Server、Lyncサーバー、データベース、Webサービス、そしてクラウドサービスにもシームレスに接続できます。



数値化による管理

- ワークフローの状態をリアルタイムで表示
- 数値化によりビジネスパフォーマンスを向上

費用対効果を速やかに実現

- ITシステムへの負担を軽減
- 作業効率向上とプロセスコスト削減を同時に実現

1回のデザインで複数回の使用

- 再使用可能なテンプレートとモジュール
- チーム間で業務を共有・調整

無料トライアル版のダウンロードはこちらから：nintex.com/workflow

世界をリードする

SHAREPOINT

ワークフロー製品

Nintex Workflow for SharePointは、世界中の何万という組織で、何百万人ものユーザーにご利用いただいています。



ユーザーのニーズに最適なパッケージを

Enterprise・Standard・Workgroupの3つのパッケージを揃えたNintex Workflow for SharePointなら、少人数のチームから巨大グローバル組織まで、あらゆる組織のニーズに最適なパッケージをお選びいただけます。SharePoint 2007、2010、2013の各バージョン向けの製品についてはこちらをご覧ください：

www.nintex.com/workflow

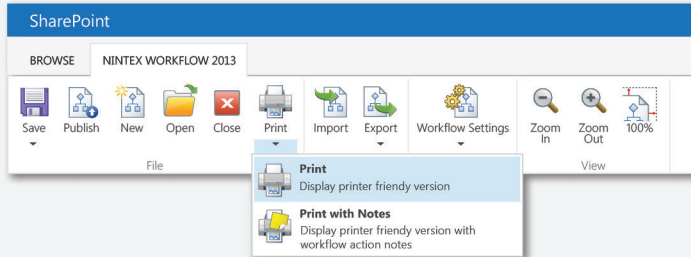
ENTERPRISE

STANDARD

WORKGROUP

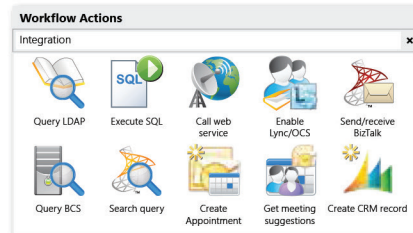
SHAREPOINTとの統合機能

- Fluentリボンインターフェイス
- Business Connectivity Service
- Excelサービス
- InfoPathフォーム
- 再利用可能なサイト・リスト・コンテンツタイプのワークフロー
- ドキュメントセット



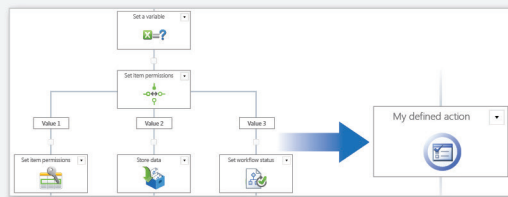
他システムとの接続

- Active Directory、Exchange Server、Office Communicationsサーバー、Microsoft Lyncサーバーでユーザーをプロビジョニング
- Microsoft Dynamics CRMデータの読み取りと書き込み
- Webサービス、SQL、LDAP、XML、BizTalk、その他の共通ミドルウェアやオープンインターフェイスを利用して、一連のビジネスシステムや外部システムのデータや処理に簡単にアクセス



拡張とカスタマイズ

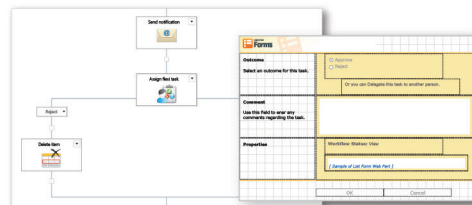
- ワークフローデザイナーにより「User Defined Actions」を作成
- Visual Studioにワークフローをエクスポート
- 当社のグローバルなパートナーネットワークを通じ、多様なサードパーティーアドオン、機能拡張ツール、コネクタが利用可能



ワークフローフォームを簡単作成

Nintex Workflow for SharePointとNintex Formsの併用により、ワークフローを充実したビジネスアプリケーションに変身させましょう。Nintex Formsは、Nintex Workflow for SharePointのフォームに必要な要素を生成し、ワークフロー変数をフォームデータとして使用できるようにします。Nintex Formsの詳細はこちらから：

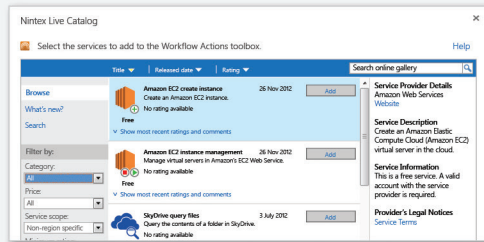
www.nintex.com/forms



NINTEX WORKFLOW FOR SHAREPOINTをOFFICE 365やクラウドサービスに接続

Nintex LiveによりNintex Workflow for SharePointを拡張し、Office 365や、Yammer、Twitter、Bingを始め、無数のクラウドベースのビジネス・公共情報サービスにSharePointを接続できます。Nintex Liveを利用すると、SharePoint内に社内ハイブリッドやクラウドソリューションを構築できます。詳細はこちらから：

www.nintex.com/live



さらに高度な機能の数々

- 専用のLazyApproval®システムで移動時にも実際の言語で要求に応答でき、SharePointのポータルアクセスが不要
- 他のユーザーにワークフロータスクを直接あるいはスケジュール上でアドホックに委任
- 反復処理にはワークフローのスケジュール化や時間指定が可能
- 電子メール、インスタントメッセージ、SMSによる通知機能の充実
- プロセスダイアグラムコメント機能と印刷ビュー
- 検索・サイズ変更でツールボックスをカスタマイズ

